

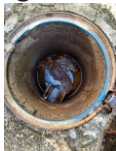
Descartar lixo na rede coletora de esgotos é prejudicial à sua saúde e ao meio ambiente.



É fundamental que o cuidado com o destino de materiais que já não queremos seja encarado como um hábito e uma responsabilidade!

Nas manutenções realizadas pelos servidores do SAMAE, é encontrado grandes quantidades de lixo dentro dos poços de visita e na rede coletora. A necessidade de desobstrução acaba afetando diretamente no custo da manutenção das redes, pois o lixo jogado indevidamente acaba obstruindo o que seria levado até a Estação de Tratamento de Esgoto.

Algumas imagens de lixo retirados dos Pv's:



Panos e plásticos



cabelos



descartáveis

O descarte inadequado de resíduos pode causar uma série de transtornos para sua casa e também para a cidade: entupimentos, retorno do esgoto para dentro dos imóveis, mau cheiro, reprodução de animais indesejados, proliferação de doenças e até mesmo enchentes.

FIQUE ATENTO:

O que PODE ir na rede de esgoto?

água de banho e descarga; água de lavatórios como pia de cozinha, banheiro, tanque; ralos de escoamento de banheiros, cozinha e área de serviço; água de máquinas de lavar roupas e louças.

O que NÃO PODE ir na rede de esgoto?

água da chuva; papéis e panos; restos de comida; pó de café; óleo de cozinha; cigarros; plásticos; cabelo; papel higiênico; fraldas; absorventes; preservativos e outros objetos que possam entupir o encanamento.