



samae

São Ludgero

Ouvidoria:
Cisam-Reg
3466-4261

INFORMATIVO DA QUALIDADE DA ÁGUA -2021

Caro Consumidor,

Neste informativo você fica sabendo como está a qualidade da água que você consome, além de outras informações.

MANANCIAIS DE CAPTAÇÃO

O SAMAE capta água de cinco mananciais: Dois em Bom Retiro, dois em Bom Retiro Baixo e um no Rio Pinheiros. O Tratamento é realizado na Estação de Tratamento de Água de Bom Retiro Baixo. Informações sobre as captações e análises realizadas diariamente para manter a qualidade da água, além de outras informações você encontrará neste informativo e também no site www.samaesl.sc.gov.br.

A água que o SAMAE distribui a população é captada em cinco mananciais superficiais.

Os mananciais de captação enquadram-se na Classe 2 (prestam-se ao consumo humano após tratamento convencional), de acordo com a Resolução CONAMA 357/2005.

Nas análises efetuadas não tem apresentado contaminações que possam prejudicar a qualidade da água a ser tratada e distribuída a população.

Em termos gerais a mata ciliar ao longo dos mananciais encontra-se pouco preservada, com predominância de pastagens, plantio de eucalipto, e agropecuária.

Em cumprimento ao disposto no Decreto Federal nº. 5.440/05 e, em consonância com a Portaria MS Nº 2914 de 12/12/2011 do Ministério da Saúde, que estabelece os padrões de potabilidade da água, o SAMAE de São Ludgero vem prestar informações aos seus usuários.

O SAMAE faz diariamente análises da água tratada e fornecida, permitindo eficiente controle. Eventualmente em decorrência de reparos na rede de distribuição, a água pode chegar com uma cor esbranquiçada. Isso se deve a presença de ar misturado com a água e não excesso de cloro como muitos acreditam, e não apresenta nenhum risco a saúde.

SISTEMA DE TRATAMENTO DA ÁGUA

O tratamento da água é realizado através da Estação de Tratamento de Água-ETA, na localidade de Bom Retiro Baixo, com sistema convencional, ou seja, o tratamento é realizado através dos processos de coagulação, floculação, decantação e filtração.

Após a filtração a água recebe outros produtos para torná-la própria para consumo, de acordo com a Portaria do Ministério da Saúde: aplicação de hipoclorito de sódio para desinfecção, flúor para combate a cárie dentária, e óxido de cálcio, para correção de pH. Somente após todo este processo ela está própria para consumo e é distribuída a população.

Para garantia da qualidade da água fornecida, são realizadas análises a cada duas horas, além de vários procedimentos e cuidados no processo de tratamento.



Significado dos parâmetros físico-químicos e bacteriológicos:

Cloro: Agente bactericida utilizado no tratamento das águas para eliminar microorganismos, bactérias e conservar a água potável.

Cor: Indica a presença de substâncias dissolvidas que deterioram a qualidade estética da água.

pH: Estabelece a condição ácida ou alcalina da água.

Turbidez: Indica a presença de partículas suspensas na água (águas turvas não devem ser consumidas).

Coliformes: é um grupo de bactérias que normalmente vivem no intestino de animais e pessoas. É uma análise indicadora de possível contaminação microbiológica.



Relatório Anual da Qualidade de Água - 2021

Resumo dos resultados das análises (Rede de Distribuição)

MÊS	Parâmetros	Unidade	V.M.P	Total de análises previstas	Total de Análises realizadas	Valores médios encontrados	Resultados fora dos parâmetros
JANEIRO	COR	uH	Máx. 15,0	10	24	2,13	0
	TURBIDEZ	uT	Máx. 5,0	23	24	0,12	0
	pH		6,0 a 9,5	23	24	7,02	0
	FLUOR RESIDUAL	mg/l	1,5	23	24	0,9	0
	CLORO RESIDUAL	mg/l	0,2 a 5,0	23	24	0,55	0
	COLIFORMES TOTAIS	col/100ml	Ausentes	23	24	0	0
	ESCHERICHIA COLLI	col/100ml	Ausentes	23	24	0	0
FEVEREIRO	COR	uH	Máx. 15,0	10	24	2,35	0
	TURBIDEZ	uT	Máx. 5,0	22	24	0,14	0
	pH		6,0 a 9,5	22	24	7,07	0
	FLUOR RESIDUAL	mg/l	1,5	22	24	0,78	0
	CLORO RESIDUAL	mg/l	0,2 a 5,0	22	24	0,61	0
	COLIFORMES TOTAIS	col/100ml	Ausentes	22	24	0	0
	ESCHERICHIA COLLI	col/100ml	Ausentes	22	24	0	0
MARÇO	COR	uH	Máx. 15,0	10	29	1,98	0
	TURBIDEZ	uT	Máx. 5,0	22	29	0,11	0
	pH		6,0 a 9,5	22	29	7,03	0
	FLUOR RESIDUAL	mg/l	1,5	22	29	0,83	0
	CLORO RESIDUAL	mg/l	0,2 a 5,0	22	29	0,68	0
	COLIFORMES TOTAIS	col/100ml	Ausentes	22	29	0	0
	ESCHERICHIA COLLI	col/100ml	Ausentes	22	29	0	0
ABRIL	COR	uH	Máx. 15,0	10	24	1,6	0
	TURBIDEZ	uT	Máx. 5,0	22	24	0,08	0
	pH		6,0 a 9,5	22	24	7,02	0
	FLUOR RESIDUAL	mg/l	1,5	22	24	0,79	0
	CLORO RESIDUAL	mg/l	0,2 a 5,0	22	24	0,73	0
	COLIFORMES TOTAIS	col/100ml	Ausentes	22	24	0	0
	ESCHERICHIA COLLI	col/100ml	Ausentes	22	24	0	0
MAIO	COR	uH	Máx. 15,0	10	31	0,78	0
	TURBIDEZ	uT	Máx. 5,0	22	31	0,07	0
	pH		6,0 a 9,5	22	31	7	0
	FLUOR RESIDUAL	mg/l	1,5	22	31	0,72	0
	CLORO RESIDUAL	mg/l	0,2 a 5,0	22	31	0,91	0
	COLIFORMES TOTAIS	col/100ml	Ausentes	22	31	0	0
	ESCHERICHIA COLLI	col/100ml	Ausentes	22	31	0	0
JUNHO	COR	uH	Máx. 15,0	10	24	0,58	0
	TURBIDEZ	uT	Máx. 5,0	22	24	0,16	0
	pH		6,0 a 9,5	22	24	6,88	0
	FLUOR RESIDUAL	mg/l	1,5	22	24	0,79	0
	CLORO RESIDUAL	mg/l	0,2 a 5,0	22	24	0,88	0
	COLIFORMES TOTAIS	col/100ml	Ausentes	22	24	0	0
	ESCHERICHIA COLLI	col/100ml	Ausentes	22	24	0	0
JULHO	COR	uH	Máx. 15,0	10	24	0,95	0
	TURBIDEZ	uT	Máx. 5,0	22	24	0,1	0
	pH		6,0 a 9,5	22	24	6,97	0
	FLUOR RESIDUAL	mg/l	1,5	22	24	0,84	0
	CLORO RESIDUAL	mg/l	0,2 a 5,0	22	24	0,89	0
	COLIFORMES TOTAIS	col/100ml	Ausentes	22	24	0	0
	ESCHERICHIA COLLI	col/100ml	Ausentes	22	24	0	0
AGOSTO	COR	uH	Máx. 15,0	10	31	0,49	0
	TURBIDEZ	uT	Máx. 5,0	22	31	0,04	0
	pH		6,0 a 9,5	22	31	7	0
	FLUOR RESIDUAL	mg/l	1,5	22	31	0,93	0
	CLORO RESIDUAL	mg/l	0,2 a 5,0	22	31	0,85	0
	COLIFORMES TOTAIS	col/100ml	Ausentes	22	31	0	0
	ESCHERICHIA COLLI	col/100ml	Ausentes	22	31	0	0
SETEMBRO	COR	uH	Máx. 15,0	10	26	0,79	0
	TURBIDEZ	uT	Máx. 5,0	22	26	0,06	0
	pH		6,0 a 9,5	22	26	7,01	0
	FLUOR RESIDUAL	mg/l	1,5	22	26	0,75	0
	CLORO RESIDUAL	mg/l	0,2 a 5,0	22	26	0,64	0
	COLIFORMES TOTAIS	col/100ml	Ausentes	22	26	0	0
	ESCHERICHIA COLLI	col/100ml	Ausentes	22	26	0	0
OUTUBRO	COR	uH	Máx. 15,0	10	26	0,65	0
	TURBIDEZ	uT	Máx. 5,0	22	26	0,07	0
	pH		6,0 a 9,5	22	26	6,96	0
	FLUOR RESIDUAL	mg/l	1,5	22	26	0,81	0
	CLORO RESIDUAL	mg/l	0,2 a 5,0	22	26	0,65	0
	COLIFORMES TOTAIS	col/100ml	Ausentes	22	26	0	0
	ESCHERICHIA COLLI	col/100ml	Ausentes	22	26	0	0
NOVEMBRO	COR	uH	Máx. 15,0	10	33	1,76	0
	TURBIDEZ	uT	Máx. 5,0	22	33	0,15	0
	pH		6,0 a 9,5	22	33	6,98	0
	FLUOR RESIDUAL	mg/l	1,5	22	33	0,72	0
	CLORO RESIDUAL	mg/l	0,2 a 5,0	22	33	0,74	0
	COLIFORMES TOTAIS	col/100ml	Ausentes	22	33	0	0
	ESCHERICHIA COLLI	col/100ml	Ausentes	22	33	0	0
DEZEMBRO	COR	uH	Máx. 15,0	10	26	0,84	0
	TURBIDEZ	uT	Máx. 5,0	22	26	0,13	0
	pH		6,0 a 9,5	22	26	6,96	0
	FLUOR RESIDUAL	mg/l	1,5	22	26	0,77	0
	CLORO RESIDUAL	mg/l	0,2 a 5,0	22	26	0,63	0
	COLIFORMES TOTAIS	col/100ml	Ausentes	22	26	0	0
	ESCHERICHIA COLLI	col/100ml	Ausentes	22	26	0	0



Alguns dos Investimentos realizados nos últimos 3 anos em prol da melhoria na qualidade da prestação dos serviços.

No ano de 2021, ao completar seus 55 anos de criação, vários investimentos e mudanças marcaram esta data. Foram mais de R\$ 1,4 milhão de investimentos, com recursos próprios:

- Equipamentos para manutenção dos sistemas R\$ 277.829,41;
- Material para reposição de estoque (manutenções e ampliações R\$ 292.424,37);
- Aquisição de material para construção de nova adutora de água tratada R\$ 114.603,41;
- Aquisição de uma nova motocicleta R\$ 16.990,00;
- Manutenções e melhorias na ETA de Bom Retiro Baixo R\$ 164.398,56;
- Manutenção em Estações Elevatórias de Esgoto R\$ 194.642,68;
- Manutenções e ampliações de redes de água e coleta de esgotos: R\$ 200.566,67;
- Investimentos em modernização na área informática (Equipamentos e Softwares) no valor de R\$ 121.543,58;
- Lançamento da nova identidade visual;
- Inauguração do Memorial com a história do SAMAE.





Investimento de mais de 1,5 milhões de reais na construção de Nova Adutora de Água Tratada

Para esta importante obra, o SAMAE optou por comprar os materiais e realizar somente a contratação de mão de obra para instalação da adutora, pois são necessários equipamentos especiais para soldagem, transporte e assentamento das redes de pead. O projeto prevê ainda a execução de travessia subaquática da tubulação entre a margem esquerda e margem direita do rio próximo a Bianplast, rua Augusto Becker. Os materiais adquiridos ultrapassam o montante de 1 milhão de reais.

Também está em processo de licitação (abertura licitação:07/04) a execução da etapa em Pead 315mm que vai da ETA até a rótula de acesso a Barra do Norte, está estimada em R\$ 615.000,00.

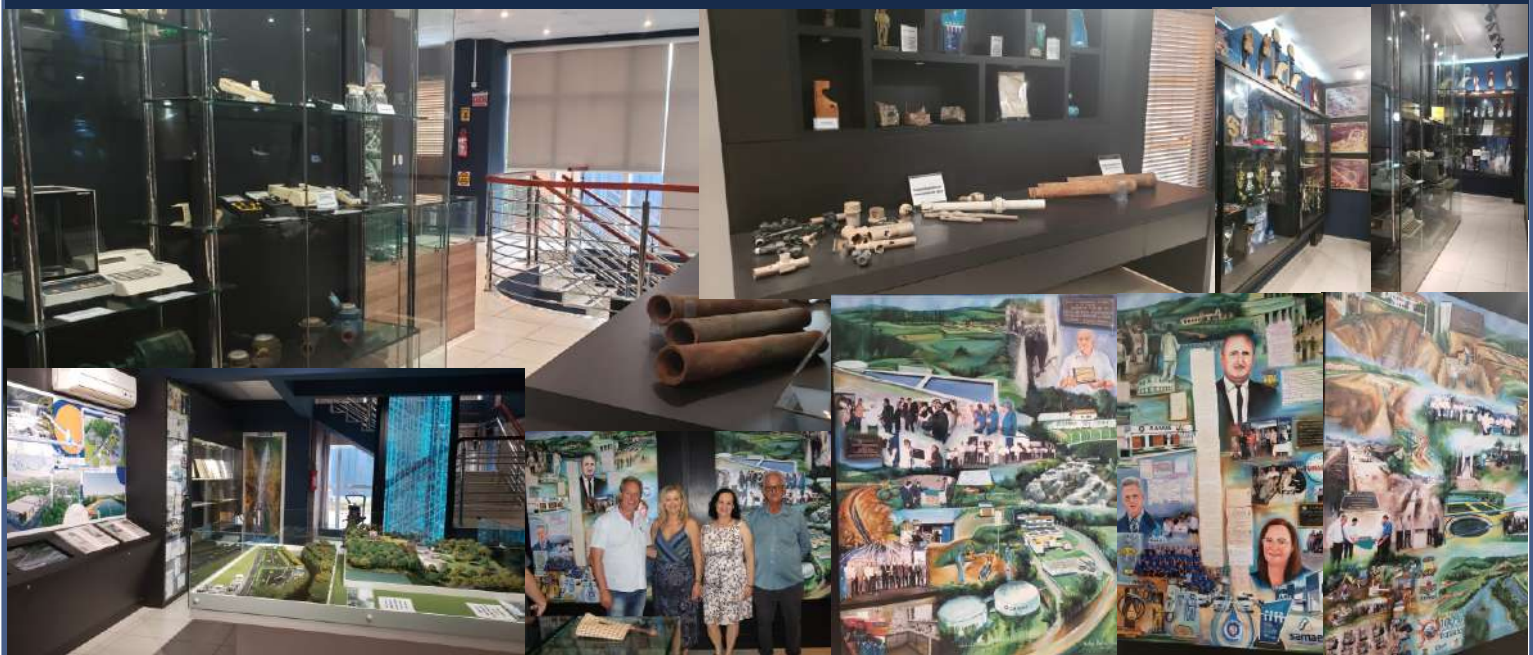
Todo investimento está sendo realizado com recursos próprios do SAMAE. Esta obra irá beneficiar toda a comunidade.



Venha conhecer a nossa história!

A história do saneamento de São Ludgero!

Visite o Memorial do SAMAE! (Anexo a sede administrativa do SAMAE.)



Serviço Autônomo Municipal de Água e Esgoto
Avenida Monsenhor Frederico Tombrock, 612 - Centro
São Ludgero-Santa Catarina
Contato: (48)3657-1444/3657-0801 e Plantão(48)99987-0205

