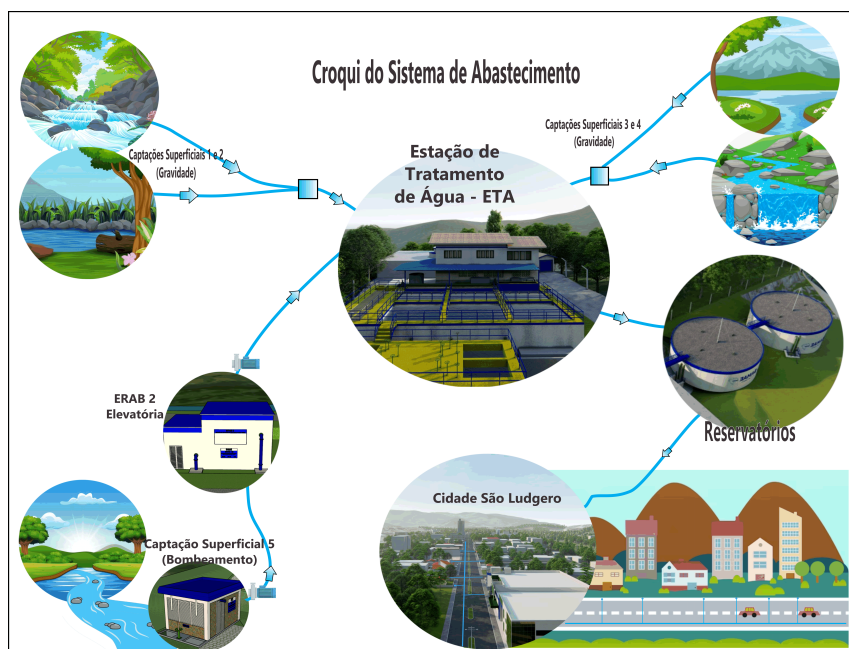


INFORMATIVO DA QUALIDADE DA ÁGUA 2022

Caro Cliente/Consumidor

Em cumprimento ao disposto no Decreto Federal nº 5.440/05 e, em consonância com a Portaria do Ministério da Saúde que estabelece os parâmetros de potabilidade da água distribuída, o SAMAE vem prestar informações aos seus clientes/usuários.

Neste informativo você ficará sabendo como está a qualidade da água que você consome, além de outras informações importantes.



MANANCIAIS DE CAPTAÇÃO



O SAMAE capta água de cinco mananciais: Dois em Bom Retiro, dois em Bom Retiro Baixo e um no Rio Pinheiros. O Tratamento é realizado na Estação de Tratamento de Água de Bom Retiro Baixo. Informações sobre as captações e análises realizadas diariamente para manter a qualidade da água, além de outras informações você encontrará neste informativo e também no site www.samaesl.sc.gov.br.

A água que o SAMAE distribui a população é captada em cinco mananciais superficiais.

Os mananciais de captação enquadram-se na Classe 2 (prestam-se ao consumo humano após tratamento convencional), de acordo com a Resolução CONAMA 357/2005.

Nas análises efetuadas não tem apresentado contaminações que possam prejudicar a qualidade da água a ser tratada e distribuída a população.

Em termos gerais a mata ciliar ao longo dos mananciais encontra-se pouco preservada, com predominância de pastagens, plantio de eucalipto, e agropecuária.

SISTEMA DE TRATAMENTO DA ÁGUA

Um Sistema de Abastecimento de Água é basicamente composto por:

- 1. Captação e adução:** Trata-se da retirada da água bruta de manancial, que pode ser superficial ou subterrâneo e o transporte até a ETA - Estação de Tratamento de Água.
- 2. Tratamento:** A água bruta captada passa por processos físicos e químicos que a tornam própria para o consumo, atendendo os padrões de potabilidade exigidos pela legislação. Nossa ETA é do tipo convencional está localizada na localidade de Bom Retiro Baixo, e realiza as seguintes etapas de tratamento: coagulação, floculação, decantação, filtração, desinfecção e reservação.
- 3. Rede de Distribuição:** Conjunto de tubulações e acessórios destinados a conduzir a água tratada dentro dos padrões de potabilidade a cada ligação predial para consumo pela população.

Realizamos diariamente várias análises da água tratada e fornecida através de um eficiente e rigoroso controle de qualidade.

Pode ocorrer eventualmente em função de reparos na rede de distribuição, de a água apresentar cor esbranquiçada. Isso se deve a presença de ar misturado com a água derivado da pressão e não excesso de cloro como muitos acreditam e não apresenta nenhum risco a saúde.





Números
do SAMAE
em 2022:

3.483
Famílias
Atendidas;

88
Novas
Ligações de
Água;

132
Novas
Ligações de
Esgoto;

9.734
Serviços
Executados;

2.740 m³
de água
tratada/dia.

MÊS	Parâmetros	Unidade	V.M.P	Total de análises previstas	Total de Análises realizadas	Valores médios encontrados	Resultados fora dos parâmetros
JAN	COR	uH	Máx. 15,0	10	32	0,94	0
	TURBIDEZ	uT	Máx. 5,0	22	32	0,11	0
	pH		6,0 a 9,5	22	32	6,92	0
	FLUOR RESIDUAL	mg/l	1,5	22	32	0,76	0
	CLORO RESIDUAL	mg/l	0,2 a 5,0	22	32	0,52	0
	COLIFORMES TOTAIS	col/100ml	Ausentes	22	32	0	0
FEV	ESCHERICHIA COLLI	col/100ml	Ausentes	22	32	0	0
	COR	uH	Máx. 15,0	10	26	0,86	0
	TURBIDEZ	uT	Máx. 5,0	22	26	0,09	0
	pH		6,0 a 9,5	22	26	7,05	0
	FLUOR RESIDUAL	mg/l	1,5	22	26	0,81	0
	CLORO RESIDUAL	mg/l	0,2 a 5,0	22	26	0,57	0
MAR	COLIFORMES TOTAIS	col/100ml	Ausentes	22	26	0	0
	ESCHERICHIA COLLI	col/100ml	Ausentes	22	26	0	0
	COR	uH	Máx. 15,0	10	26	1,86	0
	TURBIDEZ	uT	Máx. 5,0	22	26	0,19	0
	pH		6,0 a 9,5	22	26	6,91	0
	FLUOR RESIDUAL	mg/l	1,5	22	26	0,83	0
ABR	CLORO RESIDUAL	mg/l	0,2 a 5,0	22	26	0,52	0
	COLIFORMES TOTAIS	col/100ml	Ausentes	22	26	0	0
	ESCHERICHIA COLLI	col/100ml	Ausentes	22	26	0	0
	COR	uH	Máx. 15,0	10	26	1,78	0
	TURBIDEZ	uT	Máx. 5,0	22	26	0,15	0
	pH		6,0 a 9,5	22	26	6,99	0
MAY	FLUOR RESIDUAL	mg/l	1,5	22	26	0,84	0
	CLORO RESIDUAL	mg/l	0,2 a 5,0	22	26	0,71	0
	COLIFORMES TOTAIS	col/100ml	Ausentes	22	26	0	0
	ESCHERICHIA COLLI	col/100ml	Ausentes	22	26	0	0
	COR	uH	Máx. 15,0	10	33	1,7	0
	TURBIDEZ	uT	Máx. 5,0	22	33	0,18	0
JUN	pH		6,0 a 9,5	22	33	6,93	0
	FLUOR RESIDUAL	mg/l	1,5	22	33	0,87	0
	CLORO RESIDUAL	mg/l	0,2 a 5,0	22	33	0,81	0
	COLIFORMES TOTAIS	col/100ml	Ausentes	22	33	0	0
	ESCHERICHIA COLLI	col/100ml	Ausentes	22	33	0	0
	JUL	COR	uH	Máx. 15,0	10	26	1,25
TURBIDEZ		uT	Máx. 5,0	22	26	0,06	0
pH			6,0 a 9,5	22	26	6,74	0
FLUOR RESIDUAL		mg/l	1,5	22	26	0,85	0
CLORO RESIDUAL		mg/l	0,2 a 5,0	22	26	0,95	0
COLIFORMES TOTAIS		col/100ml	Ausentes	22	26	0	0
AGO	ESCHERICHIA COLLI	col/100ml	Ausentes	22	26	0	0
	COR	uH	Máx. 15,0	10	26	1,52	0
	TURBIDEZ	uT	Máx. 5,0	22	25	0,1	0
	pH		6,0 a 9,5	22	25	6,93	0
	FLUOR RESIDUAL	mg/l	1,5	22	25	0,85	0
	CLORO RESIDUAL	mg/l	0,2 a 5,0	22	25	0,89	0
SET	COLIFORMES TOTAIS	col/100ml	Ausentes	22	25	0	0
	ESCHERICHIA COLLI	col/100ml	Ausentes	22	25	0	0
	COR	uH	Máx. 15,0	10	33	2,1	0
	TURBIDEZ	uT	Máx. 5,0	22	33	0,16	0
	pH		6,0 a 9,5	22	33	6,66	0
	FLUOR RESIDUAL	mg/l	1,5	22	33	0,81	0
OUT	CLORO RESIDUAL	mg/l	0,2 a 5,0	22	33	0,85	0
	COLIFORMES TOTAIS	col/100ml	Ausentes	22	33	0	0
	ESCHERICHIA COLLI	col/100ml	Ausentes	22	33	0	0
	COR	uH	Máx. 15,0	10	33	1,2	0
	TURBIDEZ	uT	Máx. 5,0	22	26	0,09	0
	pH		6,0 a 9,5	22	26	6,91	0
NOV	FLUOR RESIDUAL	mg/l	1,5	22	26	0,85	0
	CLORO RESIDUAL	mg/l	0,2 a 5,0	22	26	0,94	0
	COLIFORMES TOTAIS	col/100ml	Ausentes	22	26	0	0
	ESCHERICHIA COLLI	col/100ml	Ausentes	22	26	0	0
	COR	uH	Máx. 15,0	10	37	1,68	0
	TURBIDEZ	uT	Máx. 5,0	22	37	0,11	0
DEZ	pH		6,0 a 9,5	22	37	6,83	0
	FLUOR RESIDUAL	mg/l	1,5	22	37	0,88	0
	CLORO RESIDUAL	mg/l	0,2 a 5,0	22	37	0,77	0
	COLIFORMES TOTAIS	col/100ml	Ausentes	22	37	0	0
	ESCHERICHIA COLLI	col/100ml	Ausentes	22	37	0	0
	JAN	COR	uH	Máx. 15,0	10	30	0,69
TURBIDEZ		uT	Máx. 5,0	22	30	0,1	0
pH			6,0 a 9,5	22	30	6,85	0
FLUOR RESIDUAL		mg/l	1,5	22	30	0,86	0
CLORO RESIDUAL		mg/l	0,2 a 5,0	22	30	0,82	0
COLIFORMES TOTAIS		col/100ml	Ausentes	22	30	0	0
FEB	ESCHERICHIA COLLI	col/100ml	Ausentes	22	30	0	0
	COR	uH	Máx. 15,0	10	31	1,04	0
	TURBIDEZ	uT	Máx. 5,0	22	31	0,12	0
	pH		6,0 a 9,5	22	31	6,75	0
	FLUOR RESIDUAL	mg/l	1,5	22	31	0,93	0
	CLORO RESIDUAL	mg/l	0,2 a 5,0	22	31	0,83	0
MAR	COLIFORMES TOTAIS	col/100ml	Ausentes	22	31	0	0
	ESCHERICHIA COLLI	col/100ml	Ausentes	22	31	0	0
	COR	uH	Máx. 15,0	10	31	1,04	0
	TURBIDEZ	uT	Máx. 5,0	22	31	0,12	0
ABR	pH		6,0 a 9,5	22	31	6,75	0
	FLUOR RESIDUAL	mg/l	1,5	22	31	0,93	0
	CLORO RESIDUAL	mg/l	0,2 a 5,0	22	31	0,83	0
	COLIFORMES TOTAIS	col/100ml	Ausentes	22	31	0	0
MAY	ESCHERICHIA COLLI	col/100ml	Ausentes	22	31	0	0
	COR	uH	Máx. 15,0	10	31	1,04	0
	TURBIDEZ	uT	Máx. 5,0	22	31	0,12	0
	pH		6,0 a 9,5	22	31	6,75	0
JUN	FLUOR RESIDUAL	mg/l	1,5	22	31	0,93	0
	CLORO RESIDUAL	mg/l	0,2 a 5,0	22	31	0,83	0
	COLIFORMES TOTAIS	col/100ml	Ausentes	22	31	0	0
	ESCHERICHIA COLLI	col/100ml	Ausentes	22	31	0	0

Nosso
propósito:

Levar
qualidade de
vida para as
atuais e
futuras
gerações!



Significado dos parâmetros físico-químicos e bacteriológicos:

Cloro: Agente bactericida utilizado no tratamento das águas para eliminar microorganismos, bactérias e conservar a água potável.

Cor: Indica a presença de substâncias dissolvidas que deterioram a qualidade estética da água.

pH: Estabelece a condição ácida ou alcalina da água.

Turbidez: Indica a presença de partículas suspensas na água (águas turvas não devem ser consumidas).

Coliformes: é um grupo de bactérias que normalmente vivem no intestino de animais e pessoas. É uma análise indicadora de possível contaminação microbiológica.



**1,1 Milhão
de investimentos
em
2022**

- ✓ Execução de 2 km de rede adutora de água tratada DN 315mm em Pead Bom Retiro Baixo;
- ✓ Aquisição de Veículo Novo para Setor Técnico;
- ✓ Melhorias na ETA (cobertura e guarda-corpo);
- ✓ Melhoria na Captação Água Bruta Rio Pinheiros;



- ✓ Recuperação de Talude na ETE;
- ✓ Melhorias na Elevatórias de Esgoto (com instalação de novos painéis elétricos e medidores de nível para automatização de elevatórias de esgoto);
- ✓ Construção de caixas de areia nas entradas das elevatórias de esgoto;





- ✓ Substituição de redes de água nas ruas que estão sendo pavimentadas;
- ✓ Aquisição de materiais para estoque e obras;
- ✓ Aquisição de móveis, equipamentos, ferramentas e outros bens necessários a prestação dos serviços com qualidade;
- ✓ Reavaliação do patrimônio do SAMAE.



Para maiores informações sobre qualidade da água, investimentos, além de muitas outras informações importantes, acesse a nossa página: www.samaesl.sc.gov.br/Transparência



Visite nosso Memorial! E conheça nossa história!



O SAMAE também proporciona facilidades para você: Basta baixar o Aplicativo Sansys, fazer o cadastro e ter acesso a sua fatura, consultar consumo, acompanhar serviços entre outros benefícios, tudo na palma de suas mãos.

Siga os passos abaixo e tenha mais comodidade para você sua família.

Baixe o app Sansys no celular e monitore seu consumo

Escolha a opção "SAMAE São Ludgero" e faça seu cadastro

Prontinho, agora é só aproveitar com toda comodidade!

Para ter acesso todas estas facilidades seu cadastro precisa estar atualizado no Samae.

Serviço Autônomo Municipal de Água e Esgoto
Avenida Monsenhor Frederico Tombrock, 612 - Centro
São Ludgero-Santa Catarina
Contato: (48)3657-1444/3657-0801 e Plantão(48)99987-0205



samaesaoludgero



48-36571444

